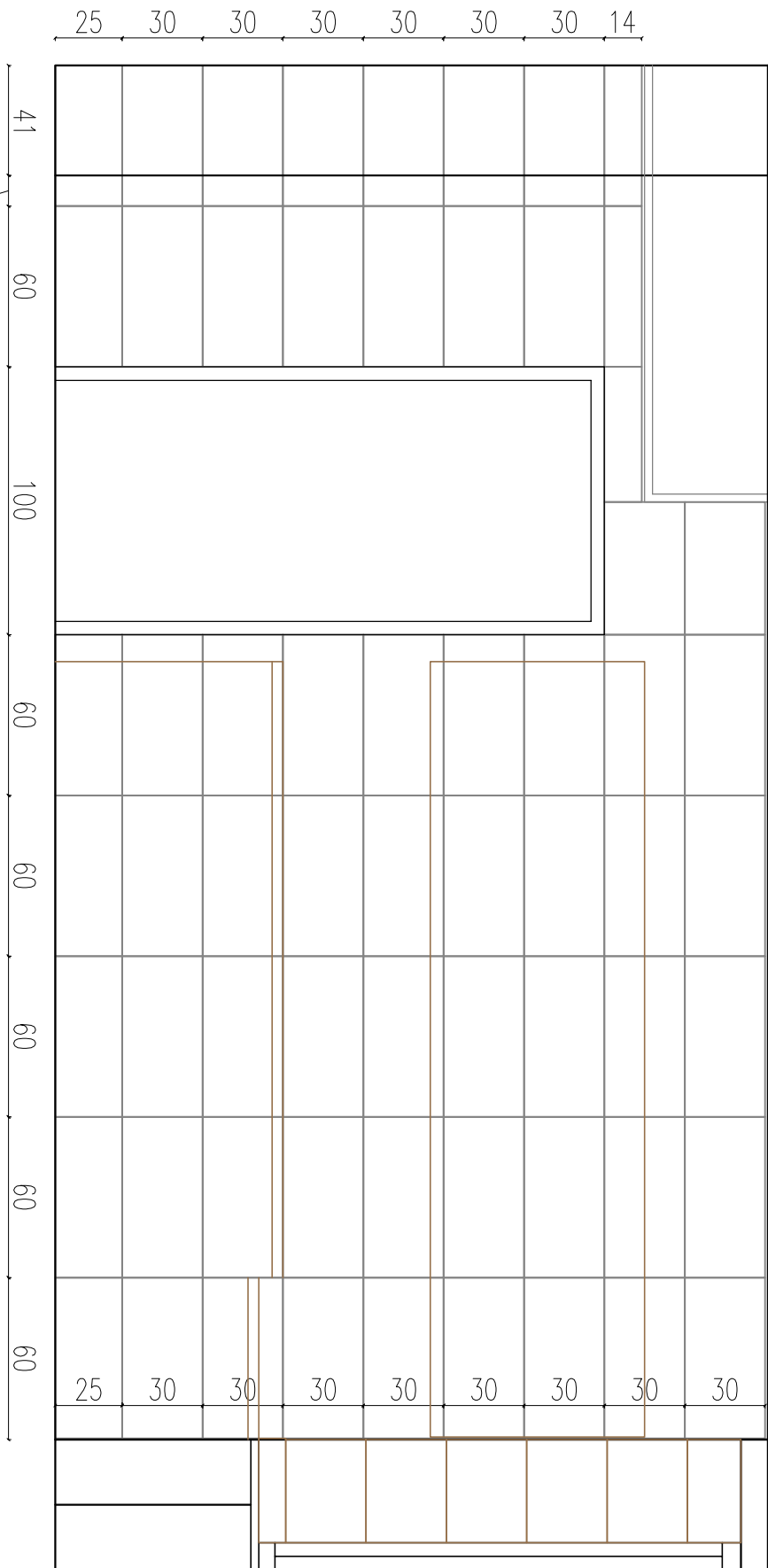
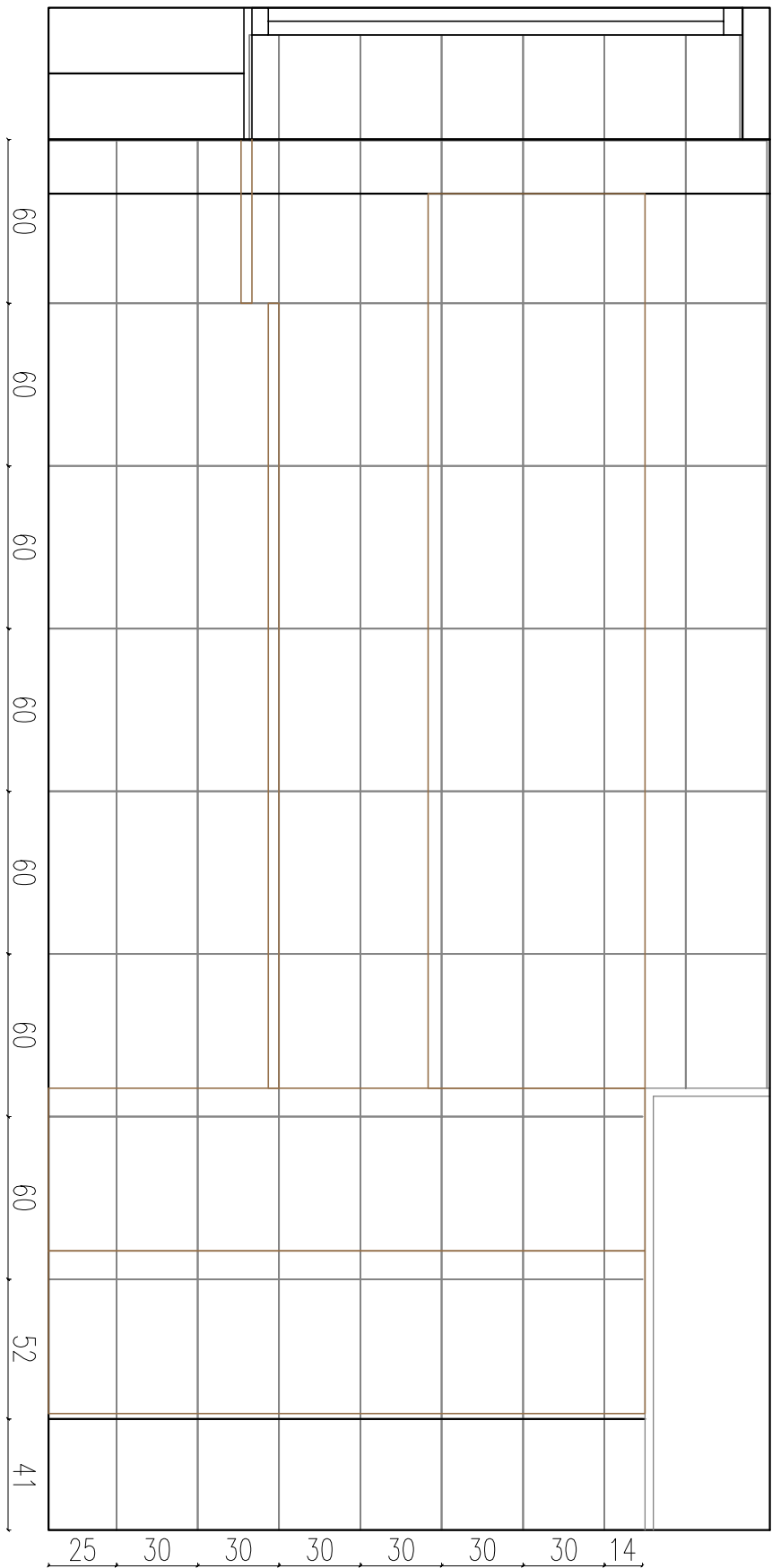


ROZWINIĘCIA ŚCIAN

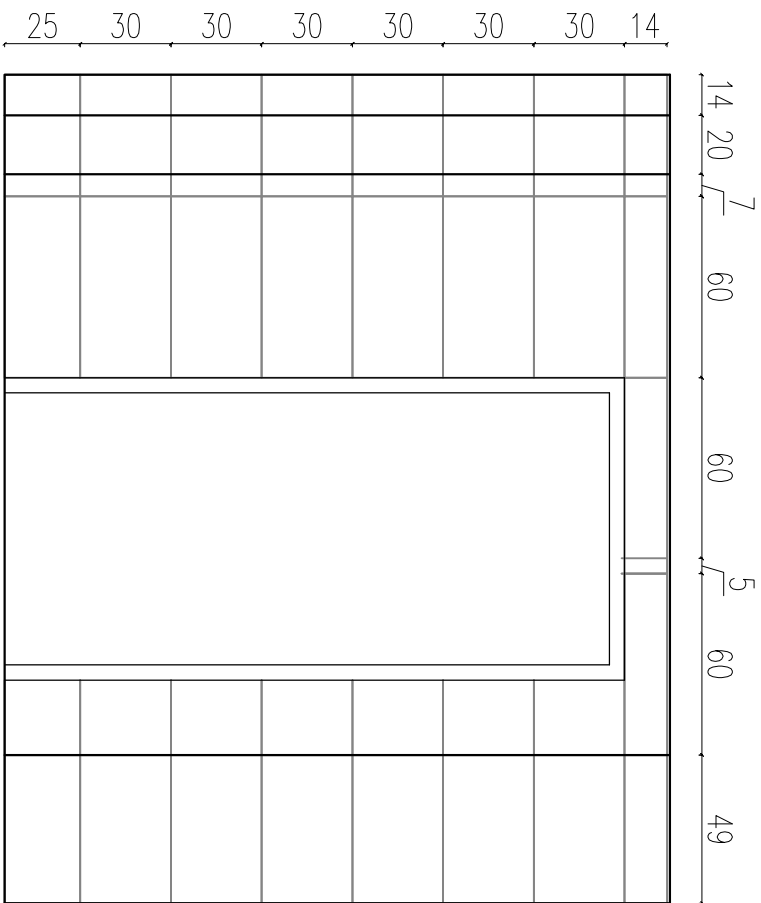
WIDOK 3-3



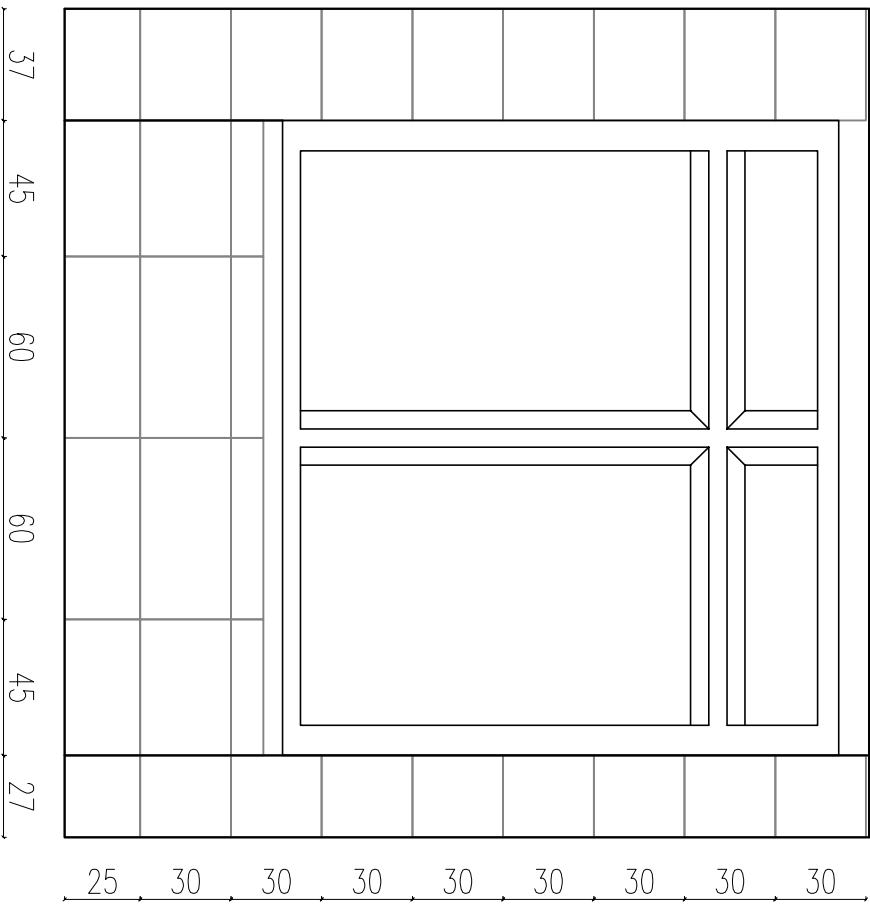
WIDOK 4-4



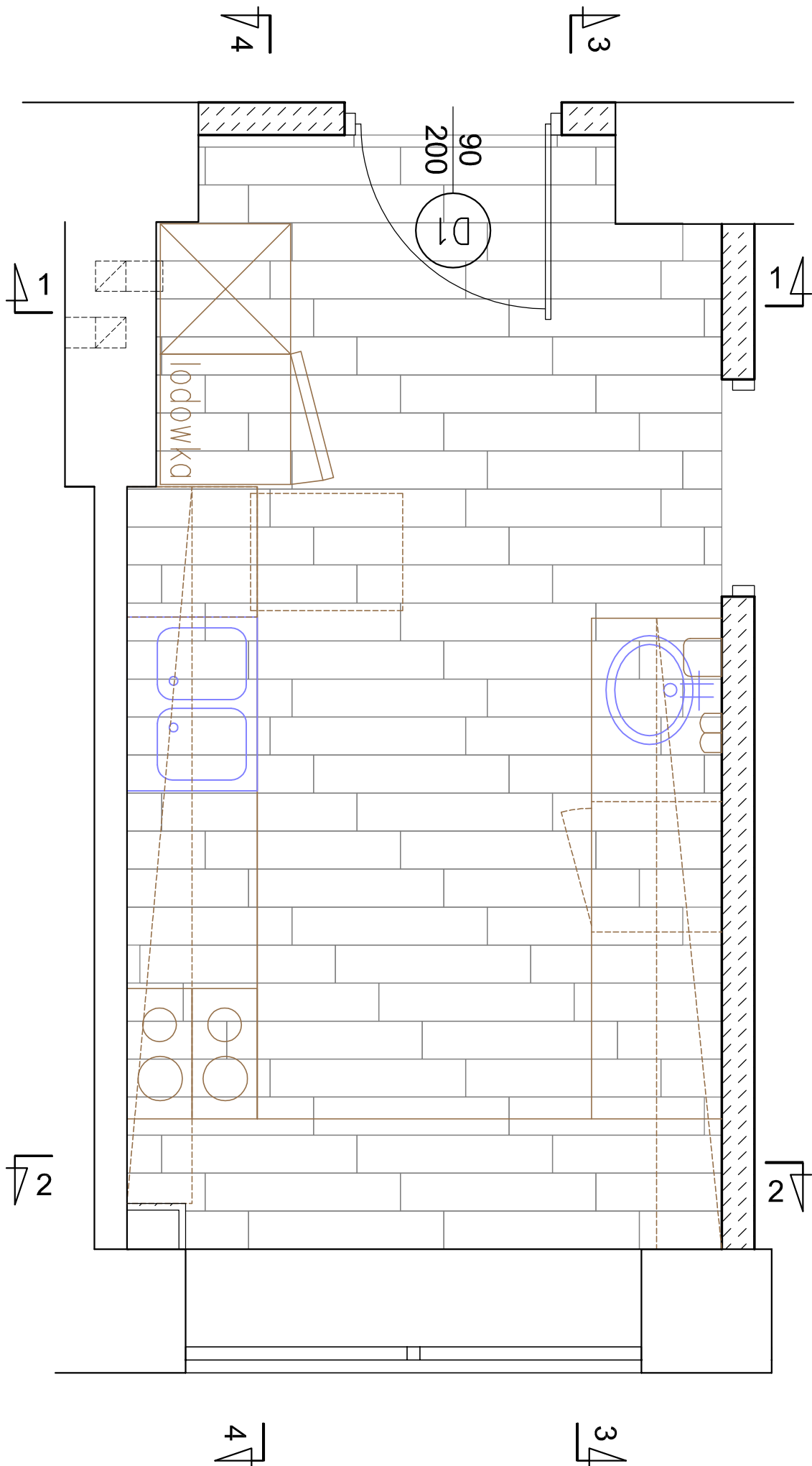
WIDOK 1-1



WIDOK 3-3



RZUT POMIESZCZENIA



ŚCIANY:



PŁYTKI GRESOWE
Np. NOWA GALA ZENITH ZN 01 60,0x30,0 cm
powierzchnia: 30,5 m²

PODŁOGA:



PŁYTKI GRESOWE
Np. gres CERRAD płytki 90x17,5 cm
reżykowane imitacja drewna
kolor ORAFALE DESERT
powierzchnia: 14,0 m²

UWAGI:

- * Obliczenia wykonane bez zapasu na straty.
- * Kolor fug dopasować do płytek
- * Szerokość fug 1,0 mm

| | | | | | | | |
|---|--|-----------|--------|---|---------|--|--|
| W&P&RS pracownia architektoniczna | | | | TOMASZ MACH ul. Solec 38 lok. 15 00-394 Warszawa tel. 22 652-26-50, 602-357-111 www.projektowanieiszpitali.waw.pl | | | |
| INWESTOR | SAMODZIELNY ZESPÓŁ PUBLICZNYCH ZAKŁADÓW LECZNICTWA OTWARTEGO WARSZAWA PRAGA-PÓŁNOC ul. Jagiellońska 34, 03-719 Warszawa | | | | | | |
| TEMAT | PRZEBUDOWA I ROZBUDOWA CZĘŚCI POMIESZCZEŃ PRZYCHODNI RODZINNEJ DLA POTRZEB ODDZIAŁU DZIENNEGO AKTYWIZACJI SENIORÓW - ODDZIAŁU DZIENNEGO PSYCHOGERIATRYCZNEGO UL. OTWOCKA 1, WARSZAWA PRAGA-PÓŁNOC | | | | | | |
| ADRES | UL. OTWOCKA 1, WARSZAWA PRAGA-PÓŁNOC | | | | | | |
| STADIUM | PROJEKT BUDOWLANY I WYKONAWCZY | | | | | | |
| BRANŻA | ARCHITEKTURA | | | | | | |
| ZAKRES | PROJEKT POM. 1.14 | | | | | | |
| PROJEKTANT | mgr inż. arch. Tomasz Mach | NR UPRAW. | PODPIS | DATA: | SKALA: | | |
| | mgr inż. arch. Alicja Węgrzyn | SI 84/85 | | 25.05.2017 | 1:25 | | |
| | mgr inż. arch. Kazimierz Olszaniecki | SI 88/85 | | | NR RYS: | | |
| | | | | | 22 | | |